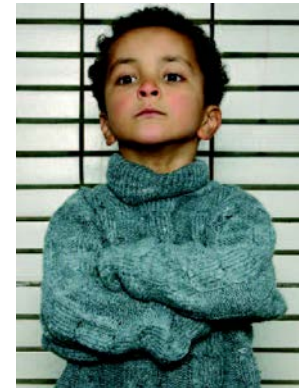


**Variante 3: EOP in Kombination mit dem
Dortmunder Modell – Sprachkompetenz
für Schüler/innen mit Migrationsgeschichte**

**3. EOP Variante 3 in Kombination mit dem
Dortmunder Modell (DoMo)
Sprachkompetenz
für Schüler/innen mit Migrationsgeschichte
(Dr. B. Seipp, DoKoLL)**

Variante 3: EOP in Kombination mit dem Dortmunder Modell – Sprachkompetenz für Schüler/innen mit Migrationsgeschichte

- begleitende und eigenständige Schulpraxis über ein Schuljahr hinweg an einer der ca. 50 Projektschulen in Dortmund:
 - Kennenlernen des Schulalltags
 - Verfolgen der (Lern)Fortschritte der Schüler/innen
 - „Lehrer/in“ sein – erst mal für wenige Schüler (max. 8)
 - Beobachtung und Erteilung von Unterricht an einem ausgewählten Inhalt (Förderung der sprachlichen Kompetenz im Fachunterricht)
- [12 €/Zeitstunde ab der 61. von max. 120 Stunden = 720 €]
 - Leistungsanrechnung der Seminare im und Abschluss des DaZ-Modul(s)



Variante 3: EOP in Kombination mit dem Dortmunder Modell – Sprachkompetenz für Schüler/innen mit Migrationsgeschichte

SS
2022

1 Begleitseminar EOP

1 Ausbildungsseminar DaZ

Kerstin Ewen
oder
Iliyas Gering
oder
Dr. Carsten Martin
oder
Dr. Ricarda Trapp
oder
Jörg Wisotzki

WS
2022
/23

1 Reflexionsseminar DaZ

Seminarleiter wie im SS

Nelli Arslan
oder
Kerstin Ewen
oder
Iliyas Gering
oder
Gitta Kovermann
oder
Dr. Ricarda Trapp

Förderunterricht 4 Stunden/Woche

2 Stunden/Woche
„aktive Assistenz-
Förderstunden“



2 Stunden/Woche
eigenständige
Förderung

Variante 3: EOP in Kombination mit dem Dortmunder Modell – Sprachkompetenz für Schüler/innen mit Migrationsgeschichte

Das **Ausbildungsseminar DaZ für Studentische Förderlehrer** IST die **Veranstaltung A1/B1 des DaZ-Moduls**, d.h. Sie müssen die Vorlesung bei Herrn Dr. Kameyama NICHT belegen

Das **Reflexionsseminar DaZ für Studentische Förderlehrer** IST die **Veranstaltung A3/B3 des DaZ-Moduls**, auch die müssen Sie dann NICHT mehr belegen.

Parallel zum Förderunterricht führen Sie ein **Lerntagebuch**.

Dieses IST die **benotete Modulabschlussprüfung des DaZ-Moduls** ➔ KEINE DaZ-Klausur!

Mit der Teilnahme am Dortmunder Modell absolvieren Sie also Ihr Modul **Orientierungspraktikum** UND Ihr **DaZ-Modul**.

DaF-/DaZ-Zertifikat – ZUSÄTZLICH

Die beiden Seminare zählen **zusätzlich** als **Veranstaltungen des DaF-/DaZ-Zertifikats**.

Der Förderunterricht **IST** das **Praktikum des DaF-/DaZ-Zertifikats**.

Das Lerntagebuch ist **zusätzlich** der **Praktikumsbericht des DaF-/DaZ-Zertifikats**.

Variante 3: Ablaufplan EOP in Kombination mit dem Dortmunder Modell – Sprachkompetenz für Schüler/innen mit Migrationsgeschichte im Schuljahr 2022/23

Durchführungsmodell Schuljahr 2022/23

1 Gruppe/Förderlehrer à 4 Stunden/Woche

Schuljahr 2022/23 Förderunterricht von Montag, 17.10.2022 bis Freitag, 16.06.2023

(Schulbeginn: 10.08.2022; Schulende 21.06.2023)

ca. 6 Schüler vorrangig mit Migrationsgeschichte, davon ≥ 3 BuT-Schüler – 4 h / Woche

1. Halbjahr

		Ausbildungsstunden EOP	
5 Wochen	Block Einführungs- und Orientierungspraktikum	22.08. - 23.09.2022	20
		Förderunterricht/Lernförderung	
17.10.-11.11.2022			
4 Wochen	2 h/Woche aktive Assistenzförderstunden		8
14.11.2022-16.12.2022			
&			
09.01.2023-03.02.2023 (Zwischenzeugnisse: 16.-20. bzw. nur 20.01.2023)			
2 h/Woche aktive Assistenzförderstunden			
+			
8 Wochen	2 h/Woche eigenständige Förderung		
+ 3 Wochen (!)	ODER		
Weihnachtsferien	4 h/Woche eigenständige Förderung		32
			40

2. Halbjahr

06.02.-16.06.2023 (Schuljahresende: 21.06.2023)		Lernförderung/Förderunterricht	
2 h/Woche aktive Assistenzförderstunden			
+			
15 Wochen für Förderunterricht	2 h/Woche eigenständiger Förderunterricht	17 Wochen Zeit	
+ 2 Wochen Osterferien,	ODER		
+ 2 Wochen Nachholzeit	4 h/Woche eigenständiger Förderunterricht		60
			100

Variante 3: EOP in Kombination mit dem Dortmunder Modell – Sprachkompetenz für Schüler/innen mit Migrationsgeschichte

Teilprojekte:

- a. **Klassen mit neuzugewanderten Schüler/inne/n** (alle Schulformen und -klassen) **P0**
- b. **Klassen 1-4 und 5/6** (Grundschule und Sekundarstufe I) **P1**
- c. **Klassen 7-10** (Sekundarstufe I) **P2**
- d. **Klassen 11-13** (Sekundarstufe II) **P3**

Anmeldung

bis **Montag, 28. Februar 2028**

- a. auf den Anmeldebogen vor dem Büro EF 50, Raum 0.102 und/oder
- b. auf der DoKoLL-Homepage unter http://www.dokoll.tu-dortmund.de/cms/de/forschungs_u_entwicklungsprojekte/DoMo/bewerbung/index.html
- c. **UND online Buchung des Begleitseminars zum EOP/OP im LSF bis 27.02.2022**

Benachrichtigung über Aufnahme: per Mail bis spätestens Freitag, 04. März 2022

➡ **frühzeitig in die Mail sehen!!**

In dieser Variante ist das EOP von der studierten Schulform unabhängig!

bettina.seipp@tu-dortmund.de